

令和6年度版

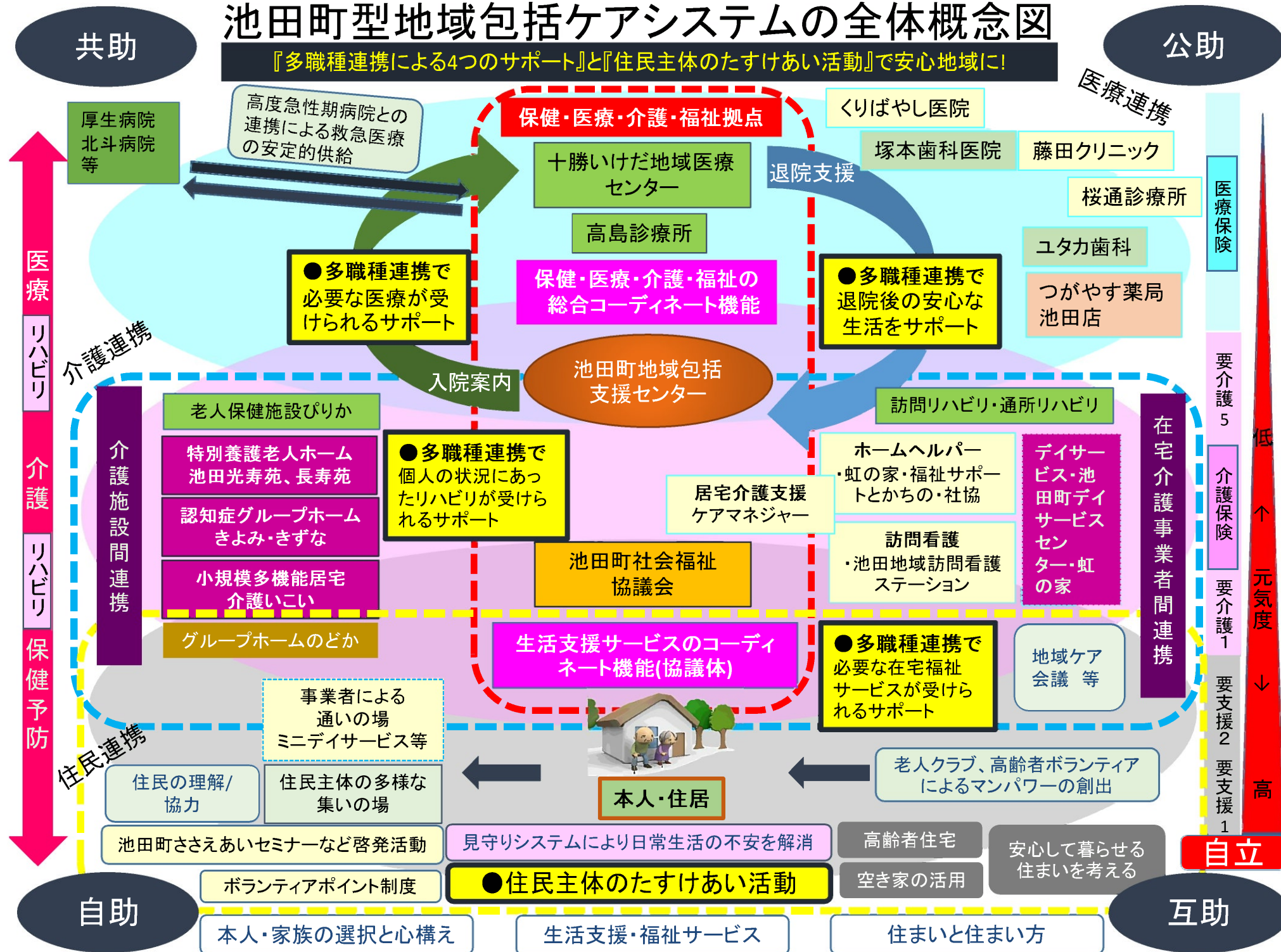
保健・医療・福祉 住民活動がつながる 地域資源見える化リスト



発行 社会福祉法人 池田町社会福祉協議会

池田町型地域包括ケアシステムの全体概念図

『多職種連携による4つのサポート』と『住民主体のたすけあい活動』で安心地域に!



共助

公助

医療

リハビリ

介護

リハビリ

保健予防

自助

互助

低
↑
元気度
↓
高

医療保険

要介護5

介護保険

要介護1

要支援2

要支援1

自立

保健・医療・介護・福祉拠点

十勝いけだ地域医療センター

高島診療所

保健・医療・介護・福祉の総合コーディネート機能

池田町地域包括支援センター

池田町社会福祉協議会

生活支援サービスのコーディネート機能(協議体)

本人・住居

くりばやし医院

塚本歯科医院

藤田クリニック

桜通診療所

ユタカ歯科

つがやす薬局池田店

訪問リハビリ・通所リハビリ

ホームヘルパー・虹の家・福祉サポートとかちの・社協

デイサービス・池田町デイサービスセンター・虹の家

訪問看護・池田地域訪問看護ステーション

多職種連携で必要な在宅福祉サービスが受けられるサポート

地域ケア会議等

老人クラブ、高齢者ボランティアによるマンパワーの創出

高齢者住宅
空き家の活用

安心して暮らせる住まいを考える

高度急性期病院との連携による救急医療の安定的供給

多職種連携で必要な医療が受けられるサポート

多職種連携で個人の状況にあったリハビリが受けられるサポート

多職種連携で退院後の安心な生活をサポート

在宅介護事業者間連携

事業者による通いの場
ミニデイサービス等

住民の理解/協力

住民主体の多様な集いの場

池田町ささえあいセミナーなど啓発活動

見守りシステムにより日常生活の不安を解消

ボランティアポイント制度

住民主体のたすけあい活動

本人・家族の選択と心構え

生活支援・福祉サービス

住まいと住まい方

新型コロナウイルス等の影響により変更となる場合があります。詳細は各事業所等にお問い合わせください。

池田町生活支援整備体制事業に係る地域資源一覧表（医療保険、介護保険・住民主体活動）

サービス等	事業所名	法人名	住所	事業概要	営業日	休日	営業時間	電話番号	区分
訪問介護	ホームヘルプ にじの家	特定非営利活動法人 虹の家	池田町字利 別西町32番 地16	住み慣れた地域で自立した生活が送れる様訪問 介護員がお宅を訪問し食事、入浴、排泄などの介 助、買い物、調理、掃除、洗濯等の家事等日常 生活上の支援を行う。	日曜日～土曜日	8月15日 8月16日 12月30日 ～1月3日	9：00～17：00	578-7211	介護保険
	福祉サポート とかち野	一般社団法人福祉 サポートとかち野	池田町字利 別西町77番 地12	要介護者等の有する能力に応じ自立した日常生 活を営む事が出来るよう入浴、排泄、食事、その 他の生活全般に関わる援助を行う。H30.4.27よ り自家用自動車有償運送許可取得。（池田町 重度身体障害者交通費助成タクシー、ハイヤー乗 車券契約事業者および池田町移動支援事業委 託事業者） ホームページ：https://www.fs- tokachino.com/	月曜日～土曜日	日曜日 ※希望により日曜 日営業 日曜日	8：00～17：30 ※依頼があれば 可能な限り対応	578-9041	介護保険 福祉輸送 乗降介助 介護保険外 サービス 障がい者
訪問看護	十勝いけだ訪 問看護ステー ション		池田町字西2 条5丁目23 番地1	・訪問看護 ・介護予防訪問看護	月曜日～金曜日	祝日 12月29日～ 1月3日を除く	8：30～17：15	578-7560	介護保険
訪問リハビリ	十勝いけだ 地域 医療センター	公益社団法人地域 医療 振興協会	池田町字西2 条5丁目25 番地	・訪問リハビリテーション ・介護予防訪問リハビリテーション	月曜日～金曜日	祝日 12月29日～ 1月3日を除く	13：30～17：15	572-3181	介護保険
訪問診療	十勝いけだ 地域 医療センター	公益社団法人地域 医療振興協会	池田町字西2 条5丁目25 番地	・訪問診療	月～金曜日	祝祭日 12/29～1/3を 除く	8：30～17：15	572-3181	介護・医療 保険
居宅介護支援 指定介護予防支 援	ケアプラン センターいけだ	社会福祉法人池田 町社会福祉協議会	池田町字西3 条6丁目14- 1	・心身の状況等を勘案し適切な居宅サービス計画 （ケアプラン）を作成。 ・適切なサービスが提供されるようサービス事業者 等と連絡調整し状態の変化に合わせた対応を支 援している。	月曜日～金曜日	土・日曜日 祝日 年末年始	8：45～17：45	579-2222	介護保険

新型コロナウイルス等の影響により変更となる場合があります。詳細は各事業所等にお問い合わせください。

池田町生活支援整備体制事業に係る地域資源一覧表（医療保険、介護保険・住民主体活動）

サービス等	事業所名	法人名	住所	事業概要	営業日	休日	営業時間	電話番号	区分
居宅介護支援	東十勝居宅介護支援事業所	公益社団法人地域医療振興協会	池田町字西2条5丁目23番地1	・居宅介護支援	月曜日～金曜日	祝日 12月29日～1月3日を除く	8:30～17:15	578-7680	介護保険
	池田町デイサービスセンター居宅介護支援事業所	社会福祉法人池田光寿会	池田町字西2条10丁目2-20	ケアプランの作成	月曜日～金曜日	土・日曜日 12月31日～1月3日	8:40～17:40	572-3222	介護保険
	虹の家 居宅介護支援事業所	特定非営利活動法人 虹の家	池田町利別西町32番地16	・介護サービスを利用する為の居宅サービス計画（ケアプラン）を作成。 ・利用者、ご家族とのサービスの相談、提供事業所との連絡、調整等を行っている。	月曜日～金曜日	土・日曜日 8月15～16日 12月30日～1月3日	9:00～17:00	578-7211	介護保険
通所介護	池田町デイサービスセンター	社会福祉法人池田光寿会	池田町字西2条10丁目2-20	常時看護師が健康チェックを行うことができる。入浴、食事、排泄、口腔ケア、機能訓練等のサービスがあり利用者同士の楽しい交流を図っている。定員20名。	月曜日～金曜日	土・日曜日 12月31日～1月3日	8:40～17:40	572-3222	介護保険
地域密着型通所介護	デイサービス虹の家	特定非営利活動法人 虹の家	池田町利別西町32番地16	家庭的な雰囲気の小規模で運営。常時職員は、4名配置され細やかな個別対応をしている。延長や宿泊サービスにも対応。健康チェック、入浴、食事、排泄、口腔ケア、機能訓練等のサービスがあり利用者同士の楽しい交流を図っている。定員10名。	月曜日～金曜日	土・日曜日 8月15～16日 12月30日～1月3日	9:30～15:30	578-7211	介護保険
生活介護	生活介護事業所こんぱす	社会福祉法人北勝光生会	池田町字利別南町6番地6	常時の介護を必要とする方に入浴、排泄、食事の介護を行うとともに、創作活動や生産活動の機会の提供や支援を行う。	月曜日～金曜日	土曜日 日曜日 (月8日) 祝日 年末年始	8:00～17:00	578-7530	障がい者
緩和型通所サービス	トリム虹の家	特定非営利活動法人 虹の家	池田町利別西町32番地16	要支援者を対象として活動、交流を目的に機能維持を図り可能な限り在宅で生活を営む事が出来る様に支援している。定員15名。	毎週木曜日 (月4回のみ)	土・日曜日 8月15～16日 12月30日～1月3日	10:00～14:00	578-7211	地域支援事業通所サービスA型

新型コロナウイルス等の影響により変更となる場合があります。詳細は各事業所等にお問い合わせください。

池田町生活支援整備体制事業に係る地域資源一覧表（医療保険、介護保険・住民主体活動）

サービス等	事業所名	法人名	住所	事業概要	営業日	休日	営業時間	電話番号	区分
訪問介護 訪問育児	虹の家	特定非営利活動 法人 虹の家	池田町字利 別西町32番 地16	訪問介護、訪問育児のサービスを行う。 【利用料金】 30分未満：1000円/1時間未満：2000円 1時間30分：3000円/2時間：4000円 ※時間外、土曜日、日曜日、祝祭日については 利用時間料金の20%が加算される。 遠方の方の交通費に関しては要相談。	月曜日～金曜日 時間外、土曜日、 日曜日、祝祭日につ いては要相談	土・日曜日 8月15～16日 12月30日 ～1月3日	平常 9：00～17：00	578-7211	その他 介護保険外 サービス等
預かりサービス	虹の家	特定非営利活動 法人 虹の家	池田町字利 別西町32番 地16	1時間2000円で幼児、高齢者の預かりをしてい る。※時間外、土曜日、日曜日、祝祭日について は利用時間料金の20%が加算される。保育士、 介護福祉士の有資格者が担当。その他相談に応 じている。	月曜日～金曜日 時間外、土曜日、 日曜日、祝祭日は 要相談	土・日曜日 8月15～16日 12月30日 ～1月3日	9：00～17：00	578-7211	その他 介護保険外 サービス等
通所リハビリ	池田町小規模 介護老人保健 施設 びりか	公益社団法人 地域医療振興協会	池田町字西2 条5丁目25 番地	・通所リハビリテーション ・介護予防通所リハビリテーション ・定員1日15名。	月曜日～金曜日	祝日 12/29～1/3を 除く	8：30～12：30	572-3181	介護保険
小規模多機能型 居宅介護	多機能ホーム いこい	社会福祉法人 池田光寿会	池田町字西2 条4丁目1番 地6	・利用者様の生き甲斐や人格を尊重し個々の立 場に応じたサービスを行う。 ・登録定員18名/通い1日9名/泊まり5名	365日	年中無休	24時間	578-7755	介護保険
就労継続支援 B型	クローバー 共同作業所	特定非営利活動 法人 クローバー 共同作業所	池田町字西3 条6丁目14- 1ふれあいセン ター2階	自立意欲がありながら就労が困難な15才以上の 障がい者に対して、生活指導事業・地域生活支 援事業・就労継続支援事業・創作的活動事業を 実施し、障がい者の自立の促進と福祉の向上を図 ることを目的とする。定員20名。	月曜日～金曜日	土曜日 日曜日 祝日	9：00～17:00	572-3683	障がい者
	就労支援 センター こんばす	社会福祉法人 北勝光生会	池田町字利 別本町27番 地	通常の事業所に雇用されることが困難な障害者 に、生産活動の機会や就労に必要な訓練、その 他の生活上の支援を提供する。定員20名。	月曜日～金曜日	土曜日 日曜日 祝日 年末年始	8：00～17：00	572-4653	障がい者

新型コロナウイルス等の影響により変更となる場合があります。詳細は各事業所等にお問い合わせください。

池田町生活支援整備体制事業に係る地域資源一覧表（医療保険、介護保険・住民主体活動）

サービス等	事業所名	法人名	住所	事業概要	営業日	休日	営業時間	電話番号	区分
地域活動 支援センター	クローバー 共同作業所	特定非営利活動 法人 クローバー 共同作業所	池田町字西3 条6丁目14- 1ふれあいセン ター2階	障害福祉サービスに該当しない方、また、福祉サー ビス1割負担が発生する方々を対象として、日中 活動支援サービスを行う。定員10名程度。	月曜日～金曜日	土曜日 日曜日 祝日	9:00～17:00	572-3683	障がい者
相談支援事業	相談支援事業 こんぱす	社会福祉法人 北勝光生会	池田町字利 別南町6番地 6	障害者（児）が利用する障害福祉サービスの種 類及び内容等を記載した「サービス等利用計画 案」を作成し、関係機関や関係事業所との連絡調 整等の便宜を供与するとともに「サービス等利用計 画」を作成する。	月曜日～金曜日	土曜日 日曜日 祝日 年末年始	8:00～17:00	578-7530	障がい者
特別養護 老人ホーム	特別養護 老人ホーム 池田光寿苑	社会福祉法人 池田光寿会	池田町字西2 条10丁目2- 20	常に介護が必要であり自宅での生活が困難である 方が対象で日常生活上の介護、健康管理を行 う。定員50名。	365日	年中無休	24時間	572-5955	介護保険
短期入所 生活介護事業所	特別養護老人 ホーム池田光 寿苑短期入所 生活介護事業 所	社会福祉法人 池田光寿会	池田町字西2 条10丁目2 -20	短期間施設に宿泊しながら日常生活上の介護、 健康管理のサービスを行う。定員4名。	365日	年中無休	24時間	572-5955	介護保険
小規模特別養護 老人ホーム	小規模特別養 護老人ホーム 池田長寿苑	社会福祉法人 池田光寿会	池田町字西2 条10丁目2 -20	常に介護が必要であり自宅での生活が困難である 方が対象で日常生活上の介護、健康管理を行っ ている。定員29名。	365日	年中無休	24時間	578-7233	介護保険
老人保健施設	池田町小規模 介護老人保健 施設びりか	公益社団法人 地域医療振興協会	池田町字西2 条5丁目25 番地	・介護保険施設サービス ・短期入所療養介護 ・介護予防短期入所療養介護 ・定員29名	365日	年中無休	24時間	572-3181	介護保険
グループホーム	グループホーム こんぱす	社会福祉法人 北勝光生会	池田町字利 別南町6番地 6	共同生活を営む障害者に、相談、食事等の介 護、その他の必要な日常生活上の援助を行う。定 員55名。	365日	年中無休	24時間	578-7530	障がい者

新型コロナウイルス等の影響により変更となる場合があります。詳細は各事業所等にお問い合わせください。

池田町生活支援整備体制事業に係る地域資源一覧表（医療保険、介護保険・住民主体活動）

サービス等	事業所名	法人名	住所	事業概要	営業日	休日	営業時間	電話番号	区分
認知症対応型 共同生活介護	グループホーム きよみ	社会福祉法人 池田光寿会	池田町字西2 条10丁目2 番地20	懇切丁寧を旨として、利用者の要介護状態の軽減若しくは悪化の防止に資する様、介護サービスを提供する。定員9名。	365日	年中無休	24時間	578-7266	介護保険
	グループホーム きずな	社会福祉法人 池田光寿会	池田町字西2 条4丁目1番 地6	利用者の特性や、入所前の生活習慣を知り、家庭生活の延長としてゆったりした環境の中で、安らぎのある生活を送ることができるよう支援する。部屋やホールのスペースが広くゆったりとした環境。定員9名。	365日	年中無休	24時間	578-7744	介護保険
	グループホーム のどか	特定非営利活動 法人いけだ ケアセンター	池田町字利 別西町21-6	町内周辺の散歩を行い、外気浴や季節感を味わっている。「のどか合唱団」を立ち上げ歌をうたっている。また、菜園では野菜を植え利用者スタッフで収穫している。いつも楽しく笑顔を絶えないグループホームを目指している。	365日	年中無休	24時間	572-4282	介護保険
ふまねっと健康教室 約50cm四方のマス目でできた大きな「あみ」を床に敷き、その「あみ」を踏まないように、ゆっくり慎重に歩く運動です。バランスが改善され、脳が活発に動き、そして歩行時のふらつきや認知機能の改善につながると考えられています。	旭町3 町内会館	社会福祉法人池田 町社会福祉協議会	旭町3 町内会館	ふまねっと健康教室 主催：旭町3町内会	毎月1回 17日 ※17日が日曜日の 時は次の日	左記以外は お休み	10：00～11：30	579-2222	一般介護 予防事業
	旭町2 老人福祉会館	社会福祉法人池田 町社会福祉協議会	旭町2 老人福祉会 館	ふまねっと健康教室 主催：旭2 楡の会	不定期開催 (年4回程度)	左記以外は お休み	10：00～11：30	579-2222	一般介護 予防事業
	旭町1 労働会館	社会福祉法人池田 町社会福祉協議会	旭町1 労働会館	ふまねっと健康教室 主催：旭1 さくら会	不定期開催	左記以外は お休み	10：00～11：30	579-2222	一般介護 予防事業
	8丁目 町内会館	社会福祉法人池田 町社会福祉協議会	8丁目 町内会館	ふまねっと健康教室 主催：8丁目町内会	毎月2回 第1、第3土曜日	左記以外は お休み	13：30～15：00	579-2222	一般介護 予防事業
	9丁目 町内会館	社会福祉法人池田 町社会福祉協議会	9丁目 町内会館	ふまねっと健康教室 主催：ほのぼのクラブ	毎月2回15、25日 ※変動あり	左記以外は お休み	10：00～11：30	579-2222	一般介護 予防事業
	利別 町内会館	社会福祉法人池田 町社会福祉協議会	利別 町内会館	ふまねっと健康教室 主催：利別町内会	毎週日曜日	左記以外は お休み	10：00～11：30	579-2222	一般介護 予防事業

新型コロナウイルス等の影響により変更となる場合があります。詳細は各事業所等にお問い合わせください。

池田町生活支援整備体制事業に係る地域資源一覧表（医療保険、介護保険・住民主体活動）

サービス等	事業所名	法人名	住所	事業概要	営業日	休日	営業時間	電話番号	区分
ふまねっと健康教室 約50cm四方のマス目でできた大きな「あみ」を床に敷き、その「あみ」を踏まないように、ゆっくり慎重に歩く運動です。バランスが改善され、脳が活発に動き、そして歩行時のふらつきや認知機能の改善につながると考えられています。	ふまねっとカフェ	社会福祉法人池田町社会福祉協議会	ROCOCO 2号店	ふまねっと健康教室 主催：池田町社会福祉協議会	毎週金曜日	左記以外はお休み	10:00～11:30	579-2222	一般介護 予防事業
	千代田 南北集会所	社会福祉法人池田町社会福祉協議会	千代田南北 集会所	ふまねっと健康教室 主催：千代田長寿会	毎月1回18日 ※1月はお休み	左記以外はお休み	10:00～11:30	579-2222	一般介護 予防事業
	美加登 信取会館	社会福祉法人池田町社会福祉協議会	美加登信取 会館	ふまねっと健康教室 主催：信取老人クラブ	毎月1回7日	左記以外はお休み	10:00～11:30	579-2222	一般介護 予防事業
	北部コミセン	社会福祉法人池田町社会福祉協議会	北部コミュニ ティセンター	ふまねっと健康教室 主催：紫陽花サロン	第4火曜日	左記以外はお休み	10:00～11:30	579-2222	一般介護 予防事業
	近牛コミセン	社会福祉法人池田町社会福祉協議会	近牛コミュニ ティセンター	ふまねっと健康教室 主催：近牛婦人部	第2金曜日 変動あり	左記以外はお休み	10:00～11:30	579-2222	一般介護 予防事業
	川合コミセン	社会福祉法人池田町社会福祉協議会	川合コミュニ ティセンター	ふまねっと健康教室 主催：川合万寿クラブ	不定期開催	左記以外はお休み	10:00～11:30	579-2222	一般介護 予防事業
	十勝 池田町農協	社会福祉法人池田町社会福祉協議会	池田町利別 本町1	ふまねっと健康教室	不定期開催	左記以外はお休み	13:30～15:00	579-2222	一般介護 予防事業
サロン	サロン虹の家	特定非営利活動 法人 虹の家	池田町利別 西町32番地 16	火曜日は地域支援事業。月1回は着物の日で楽しく着物に親しんでいる。随時見学、相談できますのでお問い合わせください。	月曜日～金曜日	土・日曜 祝祭日	10:00～16:30 ※木曜日は 14:00～16:30	578-7211	一般介護 予防事業
	はちはちサロン	社会福祉法人池田町社会福祉協議会	池田町 西2条8丁目	ゲームを中心とし茶話会を行っている。男性の方も多。1回参加料/150円 主催：8丁目町内会	毎月2回 第2、第4月曜日	左記以外はお休み	13:00～15:30	579-2222	その他 介護保険外 サービス等

新型コロナウイルス等の影響により変更となる場合があります。詳細は各事業所等にお問い合わせください。

池田町生活支援整備体制事業に係る地域資源一覧表（医療保険、介護保険・住民主体活動）

サービス等	事業所名	法人名	住所	事業概要	営業日	休日	営業時間	電話番号	区分
サロン	旭4わいわいサロン	社会福祉法人池田町社会福祉協議会	旭町4町内会館	茶話会を実施。飲み物は、その日によって異なるがコーヒーや紅茶など提供。マイコップを持参。テーブルゲームを行いたい人は、自由に行うことができる。1回参加料/100円 主催：旭4わいわいサロン	毎月2回 第2、第4火曜日	左記以外はお休み	13：30～16：00	579-2222	その他 介護保険外サービス等
	どんぶりサロン	社会福祉法人池田町社会福祉協議会	信取美加登会館	脳トレやおれおれ詐欺防止、ポッチャ、オカリナの演奏等を行っている。昼食も準備されている。ROCOCOオリジナルブレンドコーヒーを住民活動支援員が持って行くので自分たちで淹れて楽しんでいる。1回参加料/200円 主催：どんぶりサロン	毎月1回 第3木曜日	左記以外はお休み	10：00～15：00	579-2222	その他 介護保険外サービス等
	ひだまりサロン	社会福祉法人池田町社会福祉協議会	千代田南北集会所	食事会、吹き矢ゲーム、トランプ、花札など様々なことを行い交流を図っている。一人参加料100円。千代田長寿会クラブ員は家の前から会館を結ぶタクシーバスを利用して参加もできる。 主催：ひだまりサロン	毎月18日	左記以外はお休み	13：00～15：00	579-2222	その他 介護保険外サービス等
	紫陽花サロン	社会福祉法人池田町社会福祉協議会	北部コミュニティセンター	ふまねっと終了後、昼食、コーヒーを持参し、茶話を楽しむ。1回参加料/100円 主催：紫陽花サロン	毎月第4火曜日	左記以外はお休み	11：30～15：00	579-2222	その他 介護保険外サービス等
	ふらっとサロン	社会福祉法人池田町社会福祉協議会	9丁目町内会館	レクリエーションやカラオケなどのほか、男性料理教室も開催し、いろいろな楽しみ方で交流を図っている。1回参加料100円 主催：ふらっとサロン	毎月5日	左記以外はお休み	10:00~12:00	579-2222	その他 介護保険外サービス等

池田町生活支援整備体制事業に係る地域資源一覧表（医療保険、介護保険・住民主体活動）

サービス等	事業所名	法人名	住所	事業概要	営業日	休日	営業時間	電話番号	区分
サロン	ROCOOCO サロン	社会福祉法人池田町社会福祉協議会	池田町字西3条6丁目14-1	週1回、ROCOOCOで入れたのコーヒーを飲むことができる。浅煎りのオリジナルブレンドを自分でも挽いて淹れることができる。またコーヒーはアルツハイマー型認知症の予防に効果があるとも言われている。 参加費：大人100円/中学・高校生50円/小学生10円	毎週火曜日	左記以外はお休み	13:30~16:00	579-2222	その他 介護保険外サービス等
	再生ボランティアサロン	社会福祉法人池田町社会福祉協議会	池田町字西3条6丁目14-1	手先を使い、頭も使うので認知症予防の一つとなっている。皆さんと話をしながら楽しく参加出来る場所である。参加費無料	毎月2回 第1、第3水曜日	左記以外はお休み	13:00~15:00	579-2222	その他 介護保険外サービス等
	天声人語茶論	社会福祉法人池田町社会福祉協議会	池田町字西3条6丁目14-1	きれいな文字を書き、脳のトレーニングもできる。皆さんとも交流が図れる場所となっている。参加費月100円、書き写しノート代220円	毎週木曜日	左記以外はお休み	13:30~15:00	579-2222	一般介護予防事業
	知識力アップ サロン	社会福祉法人池田町社会福祉協議会	池田町字西3条6丁目14-1	クイズ形式で言葉に触れながら、文章などを楽しむサロン。子どもから大人まで誰でも参加できる。初回無料、参加費月100円	毎月2回 第2、第4木曜日	左記以外はお休み	15:30~17:00	579-2222	その他 介護保険外サービス等
	ふれあいマージャンサロン	社会福祉法人池田町社会福祉協議会	池田町字西3条6丁目14-1	賭けない、飲まない、吸わない麻雀。指先の運動にもなり、初めての方も気軽に参加出来る。参加費無料	毎月2回 第1、第3水曜日	左記以外はお休み	9:30~12:00	579-2222	その他 介護保険外サービス等
	卓上サロン	社会福祉法人池田町社会福祉協議会	池田町字西3条6丁目14-1	囲碁や将棋、オセロやチェス等がある。指先、頭も使うので認知症予防の一つにもなり、また、コミュニケーションも図れる場所ともなっている。参加費無料	毎月2回 第2、第4水曜日	左記以外はお休み	13:00~16:00	579-2222	その他 介護保険外サービス等

池田町生活支援整備体制事業に係る地域資源一覧表（医療保険、介護保険・住民主体活動）

サービス等	事業所名	法人名	住所	事業概要	営業日	休日	営業時間	電話番号	区分
サロン	ROCOCO 2号店 ダーツサロン	社会福祉法人池田町社会福祉協議会	池田町字西3条6丁目14-1	的に矢が当たった時の爽快感が魅力。集中力、持続力、計算力の向上も期待できる。参加費なし。男性の参加者が多い。	毎週月曜日 (祝日含む)	左記以外はお休み	10:00~12:00	579-2222	その他 介護保険外 サービス等
	ROCOCO 2号店 レクリエーション 吹矢サロン	社会福祉法人池田町社会福祉協議会	池田町字西3条6丁目14-1	吹矢を通じ、内臓・脳・腹式呼吸力の活性化が期待できる。矢の当たった時の爽快感が魅力。喘息や肺疾患、心臓病を患っている方は、医師への相談が必要。参加費なし。	第2・4金曜日	左記以外はお休み	10:00~12:00	579-2222	その他 介護保険外 サービス等
	くもん脳トレ 健康教室 (社協 ROCOCO教室)	社会福祉法人池田町社会福祉協議会	池田町字西3条6丁目14-1	計算、読み、書きと頭を使った運動を行っている。希望によって送迎あり。(池田町全域) 3クラスの構成となっており、宿題もあるためご自宅でもゆっくり行うことができる。参加費月500円	毎週 火曜日・木曜日	左記以外はお休み	10:00~12:00 (内40分程度)	579-2222	一般介護予 防事業
	くもん脳トレ 健康教室 (虹の家教室)	社会福祉法人池田町社会福祉協議会	池田町利別西町32番地16	計算、読み、書きと頭を使った運動を行っている。希望によって送迎あり(池田町全域) 2クラスの構成となっている。また、宿題もあるためご自宅でもゆっくり行うことができる。参加費月500円	毎週水曜日	左記以外はお休み	10:00~11:30 (内40分程度)	579-2222	一般介護予 防事業
	くもん脳トレ 健康教室 (北部コミセン 全体教室)	社会福祉法人池田町社会福祉協議会	池田町字西3条6丁目14-1	計算、読み、書きと頭を使った運動を行っている。希望によって送迎あり。(社協所有の車使用) 全国初の「全体学習型」というサロンのようにゆったりとした雰囲気でも脳トレができる。参加費月500円	毎週水曜日	左記以外はお休み	10:00~11:00	579-2222	一般介護予 防事業
	ふれあい昼食 会	社会福祉法人池田町社会福祉協議会	池田町字西3条6丁目14-1	65歳以上の独居高齢者世帯が対象とした会食会。保健師による血圧測定、受診が必要な場合等の助言もある。ゲーム等の催しも行われている。1回参加料200円	毎月第3金曜日 ※変動あり	左記以外はお休み	10:30~12:00	579-2222	その他 介護保険外 サービス等
	ROCOCO 2号店	社会福祉法人池田町社会福祉協議会	マックスバリュ 池田店2階	池田町民、近隣の住民の方が健康づくりから介護予防をめざし、みんなで「楽しく」交流する、新しいタイプの室内公園。エルダー教室、フィットネス機器が常設のほか各種イベントあり。	毎週月曜・金曜日	左記以外はお休み	9:30~16:00	579-2222	一般介護予 防事業

新型コロナウイルス等の影響により変更となる場合があります。詳細は各事業所等にお問い合わせください。

池田町生活支援整備体制事業に係る地域資源一覧表（医療保険、介護保険・住民主体活動）

サービス等	事業所名	法人名	住所	事業概要	営業日	休日	営業時間	電話番号	区分
陶芸通所事業	いきがいセンター 陶芸作業	池田町福祉課 高齢者支援係	池田町字利 別東町18番 地 池田町いきが いセンター	高齢者（60才以上）の参加する陶芸事業を実施。作陶した陶芸作品を販売し、その売り上げの半分を製作者に報償費として支給する。 参加料：1,000円/月	4月1日 ～10月31日 月～木曜日	金・土・日曜日	9:00～15:00	572-2100 (池田町役場 福祉課高齢者 支援係) 572-3153 (池田町いき がいセンター)	その他 介護保険外 サービス等
互助組織 (生活支援サー ビス)	LOREN支えあ いパートナー会	任意団体（池田町 老人クラブ連合会）	池田町字西3 条6丁目14- 1	会員制の互助組織。専門性・緊急性の伴わない 助け合いのしくみ。介護保険の認定は必要ない。 1回200円交通費は1*。25円かかる場合がある。 チケットは、サービスチケット2000円、交通費チ ケット500円で事務局で購入できる。	月曜日～金曜日 ※活動内容により随 時	土・日曜日 祝日 年末年始	8:45～17:45	579-2222	その他 介護保険外 サービス等
シニアカレッジ	池田町 シニアカレッジ 遊ゆう大学	池田町教育委員会 教育課社会教育係	池田町字西1 条7丁目11 番地	町内在住の60歳以上の方の生涯学習と仲間づく りの場。年間10回程度の授業を開催し、「文化」 「経済」「行政」「福祉」「健康」など広く一般教養を 学習する。その他、クラブ活動や学園祭などの催し もある。授業場所は主に田園ホール。事前に入 学手続きが必要。受講料は年間1,000円。	随時		事業によりことなるため 要確認 事務局への お問い合わせは 8:45～17:30	572-5222	その他 介護保険外 サービス等
生活困窮等	地域あんしん センターいけだ	社会福祉法人 池田町社会福祉 協議会	池田町字西3 条6丁目14- 1	『地域あんしんセンターいけだ』では、成年後見制 度や日常生活自立支援事業を活用して生活にお 困りの方の日々の暮らしのお手伝いを行う。	月～金曜日	土曜日 日曜日 祝日	8:45～17:45	579-2222	その他 介護保険外 サービス等
日常お手伝い	かちまい池田	合同会社稲垣新聞 販売店	池田町字大 通1丁目32	新聞の販売と高齢者（年齢問わないが要相談）伺 お手伝いサービス。30分1人作業で500円。※最 大活動時間は60分。 【内容】室内整理（簡単なもの） ・買い物代行・窓拭き ・外回り軽作業（要相談） ・古紙回収サービス（無料）	右記以外	休刊日	10:00～18:00	572-1900	その他 介護保険外 サービス等

新型コロナウイルス等の影響により変更となる場合があります。詳細は各事業所等にお問い合わせください。

池田町生活支援整備体制事業に係る地域資源一覧表（医療保険、介護保険・住民主体活動）

サービス等	事業所名	法人名	住所	事業概要	営業日	休日	営業時間	電話番号	区分
移動手段	あいバス (コミュニティバス) 及びスクールバス		池田町字大通1丁目83	ルート・時間等は別マップ参照。停留所以外でも路線上であればどこでも乗降可能。料金：大人100円・小中学生50円・乳幼児無料・割引運賃あり	月曜日～金曜日	土曜日～日曜日、12/31～1/3		572-2155 (ワインタクシー)	その他 介護保険外サービス等
移動手段	ワインタクシー		池田町字大通1丁目83	・町内外の観光にも利用可能。 ・初乗り小型690円（4人乗り）/ジャンボタクシー820円（9人乗り） ・くもん脳トレ健康教室の参加者送迎、老人クラブで会館等が集まる際に利用できる「支え合いバス」の運行している。HP（ http://kwf.co.jp ）	年中無休		月・土曜日 6：00～23：00 日曜日・祝日 7：00～18：00	572-2155	その他 介護保険外サービス等
配食サービス	味の香味屋		池田町字東1条	栄養バランスのとれた食事を配達し、健康状態を確認。必要に応じ関係機関への連絡。1食あたり350円。ホームページあり。 350円の配食サービスについては保健センター(572-2100)へ事前に相談していただく。	月曜日 水曜日～日曜日	火曜日定休 (祝日の場合は営業、水曜日休み)	11：00～15：00 17：00～21：00 (宴会は22：00まで)	572-3023 配食のご相談は池田町保健センター(572-2100)	その他 介護保険外サービス等
	障害福祉サービス事業所こんぱす	社会福祉法人北勝光生会	池田町字利別南町6番地の6	栄養バランスのとれた食事を配達し、健康状態を確認。必要に応じ関係機関への連絡。1食あたり350円。前日の午前10時30分までの連絡が必要。 350円の配食サービスについては保健センター(572-2100)に相談していただく。	月曜日～金曜日	土曜日 日曜日	8：00～17：00	578-7530 配食のご相談は池田町保健センター(572-2100)	その他 介護保険外サービス等
配食サービス 障害福祉サービス	株式会社しんかーず		帯広市西3条南38丁目1-7	◎障害福祉サービス 多機能型就労支援事業所（就労継続支援A型・B型・自立訓練・就労移行支援） 児童発達支援・放課後等デイサービス 指定一般相談・指定特定相談・指定障害児相談 ◎配食サービス 一般食・食事療法食 ◎その他 管理栄養士による生活習慣病、介護予防、食育等の講話・栄養相談	日～土曜日	1月1～3日	9：00～17：00	0155-66-7002	その他 介護保険外サービス等

新型コロナウイルス等の影響により変更となる場合があります。詳細は各事業所等にお問い合わせください。

池田町生活支援整備体制事業に係る地域資源一覧表（医療保険、介護保険・住民主体活動）

サービス等	事業所名	法人名	住所	事業概要	営業日	休日	営業時間	電話番号	区分
移動販売車 (生鮮食品等) カケル君	コープさっぽろ 移動販売事業部		中川郡幕別 町札内豊町 43-1	「近くに買い物できるお店がなくなった」「車がない、交通の便が悪くなった」等の買い物が困難になった方へ、地方中心に食料品など生活必需品をお届けする移動スーパーとして、過疎化や高齢化で買い物の困難な方への暮らしを支えている。 ※最新の運行ルートはコープさっぽろのホームページでご確認ください。	移動販売は 水曜日 木曜日	日曜日 月曜日	問い合わせ 9:00~17:00 池田町到着 11:00~ 終了16:45	ルートに関する お問い合わせ は社協まで (579- 2222)	その他 介護保険外 サービス等
買物配達システム らくちんお助け便	フクハラ池田店	株式会社 福原 アークスグループ	池田町字旭 町3丁目14	お買い上げいただいた商品をご自宅までお届けする。14時までの受付で、20時までにお届けする。 ・配達区域は池田市街地。 ・購入者自身で箱詰めする。 ・「購入者の自宅のみ」の配達。 ・「生もの、温度管理が必要な商品」は受付不可。 ・当店でのご購入商品のみ配達。 ・専用の受付伝票に記入する。 ・上記以外の配達は不可。 ・電話での注文不可。	右記以外	1月1~2日	10:00~21:00	572-5321	その他 介護保険外 サービス等

新型コロナウイルス等の影響により変更となる場合があります。詳細は各事業所等にお問い合わせください。

池田町生活支援整備体制事業に係る地域資源一覧表（医療保険、介護保険・住民主体活動）

サービス等	事業所名	法人名	住所	事業概要	営業日	休日	営業時間	電話番号	区分
宅配サービス 楽宅便	マックスバリュ 池田店	イオン北海道 株式会社	池田町字利 別南町17- 23	<p>・宅配地域は池田店近郊（利別全域、市街地、川合、清見のエリアに配送可）</p> <p>・サービス利用料は1個(専用コンテナまたは段ボールでの配送、総重量25kgまで)、お買い上げ金額2500円未満で330円、2500円以上で220円。また、「オーナーズカードを持っている方」「ゆうゆうWAONカードを持っている方」「65才以上の方」「妊娠されている方」「身障者手帳を持っている方」「3歳以下の子どもを連れている方」は2500円以上で110円。※年齢の確認できる証明書、母子手帳、身体障害者手帳を確認させていただく場合あり。</p> <p>・受付時間は9:00～19:00</p> <p>・お届け時間は16:00～18:00(受付時間、宅配場所により前後あり)14:00までの受付なら当日、それ以降だと翌日配送となる。</p> <p>・お惣菜、お弁当、刺身、たまご、冷凍品、ケーキの配送は不可。身以外の魚、肉、牛乳やヨーグルト、麺類などは可能。</p> <p>◎毎月1日～3日の「はじめの市」限定で、税込2500円以上お買い上げの場合はどなたでも宅配無料。</p>	年中無休	年末年始に変動あり	9:00～21:00	579-2010	その他 介護保険外 サービス等
みまもりサービス	十勝池田郵便 局		池田町大通 1-79	<p>①みまもり訪問サービス 月1回、郵便局員が利用者宅へ訪問。利用者の生活状況を家族等の報告先へ連絡する。月額税込2,500円</p> <p>②みまもりでんわサービス 利用者へ毎日電話（自動音声）で体調確認を行う。利用者の生活状況を家族等の報告先へ連絡する。固定電話月額税込1,070円、携帯電話月額税込1,280円</p>	月曜日～金曜日	土・日 祝日	9:00～17:00	572-3142	その他 介護保険外 サービス等

新型コロナウイルス等の影響により変更となる場合があります。詳細は各事業所等にお問い合わせください。

池田町生活支援整備体制事業に係る地域資源一覧表（医療保険、介護保険・住民主体活動）

サービス等	事業所名	法人名	住所	事業概要	営業日	休日	営業時間	電話番号	区分
出張理美容	出張理美容サービスVESS		帯広市西18条南4丁目5-16	老健施設、グループホーム、身体が不自由な方のご自宅にお伺いして散髪などの施術をさせていただいている。 主サービスは、理容施術、美容施術、ヘアメイク、エステ、ネイル、着付け、花嫁着付け、遺影撮影。 片道20キロまで基本出張料1.000円(※グループホームや老健施設などの場合3名様以上まとめてご予約いただけますと出張料無料。個人宅様からご予約の場合は人数がまとまっていますが出張料がかかります。) 男性女性カット料金2.000円、男性丸刈りカット1.800円、ひげそり・女性顔そり1.000円、カラー3.000円。ハーブマジックカラー5.000円。パーマ5.000円（カット込み）、寝たままシャンプー2.000円、寝たままカット3.000円（全税抜）	月曜日～金曜日 土曜日	日曜日 祝日	9:00～17:00 (要相談)	0155-38-3558	その他 介護保険外 サービス等
池田町指定介護予防支援事業	池田町地域包括支援センター		池田町字西3条5丁目	要支援1・要支援2の認定を受けた方のサービス利用についての相談支援（介護予防ケアプラン作成）	月曜日～金曜日	土・日曜日 祝日 年未年始	8:45～17:30	572-2100	指定介護 予防支援
介護予防ケアマネジメント	池田町地域包括支援センター		池田町字西3条5丁目	要支援1・要支援2の認定を受けた方や介護予防・生活支援サービスを必要とする方について、それぞれの方の状況を確認しながら必要な介護サービス又は、地域にある様々なサービス（資源）を利用出来る様調整支援を行う。	月曜日～金曜日	土・日曜日 祝日 年未年始	8:45～17:30	572-2100	介護予防ケ アマネジメント
総合相談・支援事業	池田町地域包括支援センター		池田町字西3条5丁目	高齢者が住み慣れた地域で暮らしていく為の支援。困ったときの相談場所。	月曜日～金曜日	土・日曜日 祝日 年未年始	8:45～17:30	572-2100	その他 介護保険外 サービス等
地域包括ケア会議	池田町地域包括支援センター		池田町字西3条5丁目	住み慣れた地域で暮らし続ける事が出来る様に地域の関係者、関係機関との会議等を開催し高齢者の生活を支えていく体制を作る支援を行う。	月曜日～金曜日	土・日曜日 祝日 年未年始	8:45～17:30	572-2100	その他 介護保険外 サービス等

新型コロナウイルス等の影響により変更となる場合があります。詳細は各事業所等にお問い合わせください。

池田町生活支援整備体制事業に係る地域資源一覧表（医療保険、介護保険・住民主体活動）

サービス等	事業所名	法人名	住所	事業概要	営業日	休日	営業時間	電話番号	区分
認知症初期集中支援チーム	池田町地域包括支援センター		池田町字西3条5丁目	認知症と思われる症状のある方々が出来ただけ早期に適切な支援や医療を受けられるよう家庭訪問を通じご本人と介護者への支援を行う。	月曜日～金曜日	土・日曜日 祝日 年末年始	8：45～17：30	572-2100	その他 介護保険外 サービス等
認知症サポーター養成講座	池田町地域包括支援センター		池田町字西3条5丁目	認知症の方を地域でサポートをする人材を育成する為の講座を開催。	月曜日～金曜日	土・日曜日 祝日 年末年始	8：45～17：30	572-2100	その他 介護保険外 サービス等
SOSネットワーク	池田町地域包括支援センター		池田町字西3条5丁目	徘徊の心配がある高齢者を登録し徘徊をしても早期に発見出来る様にする。	月曜日～金曜日	土・日曜日 祝日 年末年始	8：45～17：30	572-2100	その他 介護保険外 サービス等
まる元運動教室	池田町地域包括支援センター		池田町字西3条5丁目	65歳以上の池田町民の方で膝や腰が痛く歩行や立位動作が大変になってきた方、ふらつきや転倒の心配がある方で運動を制限されていない方を対象に主に座って行う運動を健康運動指導士の指導で楽しく行う。 実施場所までの送迎、終了後買い物も可能。 定員各クラス25名。（全3クラス）	月曜日～金曜日	土・日曜日 祝日 年末年始	8：45～17：30	572-2100	その他 介護保険外 サービス等
高齢者虐待防止啓発・支援	池田町地域包括支援センター		池田町字西3条5丁目	高齢者への虐待防止を呼び掛ける。高齢者の虐待通報の窓口。通報があった場合は、高齢者が安心して生活出来るよう介護者に対しての相談支援や高齢者の保護を行う。	月曜日～金曜日	土・日曜日 祝日 年末年始	8：45～17：30	572-2100	その他 介護保険外 サービス等
成年後見制度利用支援	池田町地域包括支援センター		池田町字西3条5丁目	自己の権利を表明する事が困難な寝たきりの方や認知症を持つ方の人権擁護やニーズ表明を支援し代弁する支援。	月曜日～金曜日	土・日曜日 祝日 年末年始	8：45～17：30	572-2100	その他 介護保険外 サービス等
池田町在宅医療・介護連携推進事業	池田町地域包括支援センター		池田町字西3条5丁目	在宅医療、介護を一体的に受けられる体制づくりについての住民向け研修会を開催。	月曜日～金曜日	土・日曜日 祝日 年末年始	8：45～17：30	572-2100	その他 介護保険外 サービス等

新型コロナウイルス等の影響により変更となる場合があります。詳細は各事業所等にお問い合わせください。

池田町生活支援整備体制事業に係る地域資源一覧表（医療保険、介護保険・住民主体活動）

サービス等	事業所名	法人名	住所	事業概要	営業日	休日	営業時間	電話番号	区分
池田町家族まるごと相談窓口「りんく」	池田町地域包括支援センター		池田町字西3条5丁目	家族のこと、くらしのことなど、生活していくうえでの様々な不安・心配を抱えた人を対象とした相談窓口。	月曜日～金曜日	土・日曜日 祝日 年末年始	8:45～17:30	572-2100	その他 介護保険外 サービス等
緊急通報システム	池田町福祉課高齢者支援係		池田町字西3条5丁目	75歳以上の独居高齢者、又は高齢者世帯等に24時間対応の緊急通報装置を無償で貸し出し、緊急時に速やかに救助、援護、相談等が行えるようにする。	月曜日～金曜日	土・日曜日 祝日 年末年始	8:45～17:30	572-2100	その他 介護保険外 サービス等
住宅改修業者	有限会社江川建設		池田町字利別本町53-2	介護保険の住宅改修の内容は、殆ど自社で対応が可能。田村義肢製作所からの依頼にて、十勝管内の住宅改修を請け負っている。	月曜日～土曜日	日曜日 ※依頼があれば対応。	8:00～17:00 ※連絡を頂ければ調整可。	090-3890-7555	介護保険による住宅改修実施
住宅改修業者	有限会社谷瀬技建工業		池田町字西1条11丁目2-26	介護保険の住宅改修の内容は、殆ど自社で対応が可能。	月曜日～土曜日	日曜日 第2土曜日 定休日 ※依頼があれば対応。	7:30～17:30 ※連絡を頂ければ調整可。	572-3964	介護保険による住宅改修実施
	株式会社鳴海建設		池田町字旭町4丁目22番地の15	介護保険の住宅改修の内容は、殆ど自社で対応が可能。	月曜日～土曜日	日曜日 年末年始 ※依頼があれば対応。	7:30～17:30 ※連絡を頂ければ調整可。	572-2078	介護保険による住宅改修実施
	有限会社北金物店		池田町字大通4丁目16番地	手摺取り付けについては可能であるが、大掛かり（ブロック塀の取り付け等）は別の業者に依頼する事となる。	月曜日～土曜日	日曜日	9:00～19:00まで	572-2039	介護保険による住宅改修実施
	株式会社十勝工建		池田町字利別南町13番地	介護保険の住宅改修の内容は、殆ど自社で対応が可能。	月曜日～金曜日	土・日曜日 祝日 ※依頼があれば対応。	8:00～17:00 ※連絡を頂ければ調整可。	572-2575	介護保険による住宅改修実施

新型コロナウイルス等の影響により変更となる場合があります。詳細は各事業所等にお問い合わせください。

池田町生活支援整備体制事業に係る地域資源一覧表（医療保険、介護保険・住民主体活動）

サービス等	事業所名	法人名	住所	事業概要	営業日	休日	営業時間	電話番号	区分
	株式会社赤坂建設		池田町字旭町2丁目5番地4	手摺等の取り付けや改修工事を全般に実施されている。HP（ http://aksk.co.jp ）	月曜日～土曜日 ※第2、4土曜除く	日曜日 年末年始 お盆 5月連休	8:30～17:30	572-2290	介護保険による住宅改修実施
	さわやかセンター帯広	株式会社マルベリー	帯広市西19条南1丁目7番地14号	介護保険による住宅改修施工工事に対応。あわせて、福祉用具貸与および販売にも対応。	月曜日～金曜日	土・日曜日 祝日 12/30～1/3	8:30～17:30	41-3084	介護保険による住宅改修実施
	株式会社サソイ ダスキンヘルスレント十勝ステーション		帯広市大通南21丁目5番地	帯広（株）巧建築工房、（有）河瀬技研工業所へ依頼。見積もりから担当。打ち合わせには、ダスキン職員が同行し提案、調整を行う。	月曜日～土曜日	日曜日 祝日 年末年始 12/30～1/3	9:00～18:00	21-7887	介護保険による住宅改修実施
福祉用具レンタル・販売業者	さわやかセンター帯広	株式会社マルベリー	帯広市西19条南1丁目7番地14号	介護保険による福祉用具貸与および販売、住宅改修施工工事に対応。 入浴用品等については、お試し品の利用が可能な場合もあるため、お気軽にご相談ください。	月曜日～金曜日	土・日曜日 祝日 12/30～1/3	8:30～17:30	41-3084	福祉用具貸与
	株式会社サソイ ダスキンヘルスレント十勝ステーション		帯広市大通南21丁目5番地	介護保険による福祉用具の貸与・販売を行う。 マットや車いすクッションの6カ月交換。店舗のショールームにて展示を行っている。	月曜日～土曜日	日曜日 祝日 年末年始 12/30～1/3	9:00～18:00	21-7887	福祉用具貸与
	エアウォーター・ライフサポート株式会社帯広営業所	エアウォーター・ライフサポート株式会社	帯広市西22条南1丁目3番地	介護保険による福祉用具の貸与・販売を行う。軽度者への木製ベッドの貸与の対応している。	月曜日～金曜日	土曜日 日曜日 祝日 年末年始	8:40～17:20	38-8666	福祉用具貸与
	株式会社ディステリア京屋福祉営業部	株式会社ディステリア京屋	帯広市西8条南6丁目4番地7	介護保険による福祉用具レンタル、購入対応している。	月曜日～金曜日	国民の祝日に関する法律に規定する休日	9:00～18:00	22-2151	福祉用具貸与

新型コロナウイルス等の影響により変更となる場合があります。詳細は各事業所等にお問い合わせください。

池田町生活支援整備体制事業に係る地域資源一覧表（医療保険、介護保険・住民主体活動）

サービス等	事業所名	法人名	住所	事業概要	営業日	休日	営業時間	電話番号	区分
病院	十勝いけだ地域医療センター	公益社団法人地域医療振興協会	池田町字西2条5丁目25番地	<ul style="list-style-type: none"> ・入院病床60床（一般病床16床・地域包括ケア病床44床） ・介護老人保健施設29床（入所・短期入所） ・診療科：内科、外科、小児科、リハビリテーション科、眼科、整形外科、消化器科、皮膚科、泌尿器科 ・人工透析 ・在宅診療：訪問診療、訪問リハビリ、通所リハビリ ・救急診療：24時間365日対応 ・健康診断 ・予防接種 ・人間ドック 	月～金曜日	祝祭日 12/29～1/3を除く	8：30～17：15	572-3181	介護・医療保険
病院	くりばやし医院	医療法人蒼生	池田町字東2条7丁目10番地	医療業務 内科、消化器科、糖尿病内科、小児科	月～金曜日 第1、3日曜日	土曜日 祝祭日 第2・4・5日曜日	火曜日・木曜日 9：00～12：00 14：30～17：30 第1・3日曜日 月曜日・水曜日 第1・3・5金曜 9：00～12：00 第2・4金曜 16：30～19：30 月・水の午後は健診、訪問診療など外来対応	572-3000	医療保険（保険外もあり）
	桜通診療所		池田町字東2条7番地12	外来：外科系（外科、整形外科） 在宅医療：内科、外科系（外科、整形外科）を担当。 予防接種も行う。	火～日曜日	月曜日 日曜日午後 祝日 年末年始 お盆 火～水曜日（外来対応）	木～土曜日 9：00～12：00 14：30～17：00 日曜日 9：00～12：00	579-2626	医療保険

新型コロナウイルス等の影響により変更となる場合があります。詳細は各事業所等にお問い合わせください。

池田町生活支援整備体制事業に係る地域資源一覧表（医療保険、介護保険・住民主体活動）

サービス等	事業所名	法人名	住所	事業概要	営業日	休日	営業時間	電話番号	区分
歯科	塚本歯科医院		池田町字西2条7丁目8	歯科診療	月曜日～金曜日 土曜日	日曜日、祝日	月～金曜日 9:00～12:00 13:30～17:30 土曜日 9:00～11:30	572-3200	医療保険
	ユタカ歯科		池田町利別西町1番地5	歯科診療 ※水曜日は往診対応のため休業日となっている。	月曜日～金曜日 土曜日 ※水曜日午前は 往診日	土曜日 午後休診 日曜日・祝日	月・火・木・金曜日 9:00～12:00 13:30～19:00 土曜日 9:00～12:00	572-5155	医療保険
薬局	つがやす薬局 池田店		池田町字東2条7丁目11番地	調剤、一般薬販売 医師の指示の元、通院困難な患者さんに対して訪問し薬の管理や指導を行っている。	月～金曜日 第1、3日曜日	土曜日 第2、4、5 日曜日 祝日	月～木曜 第1・3・5金曜 9:00～18:00 第2・4金曜 9:00～19:30 第1・3日曜 9:00～13:00	572-6226	介護・医療 保険