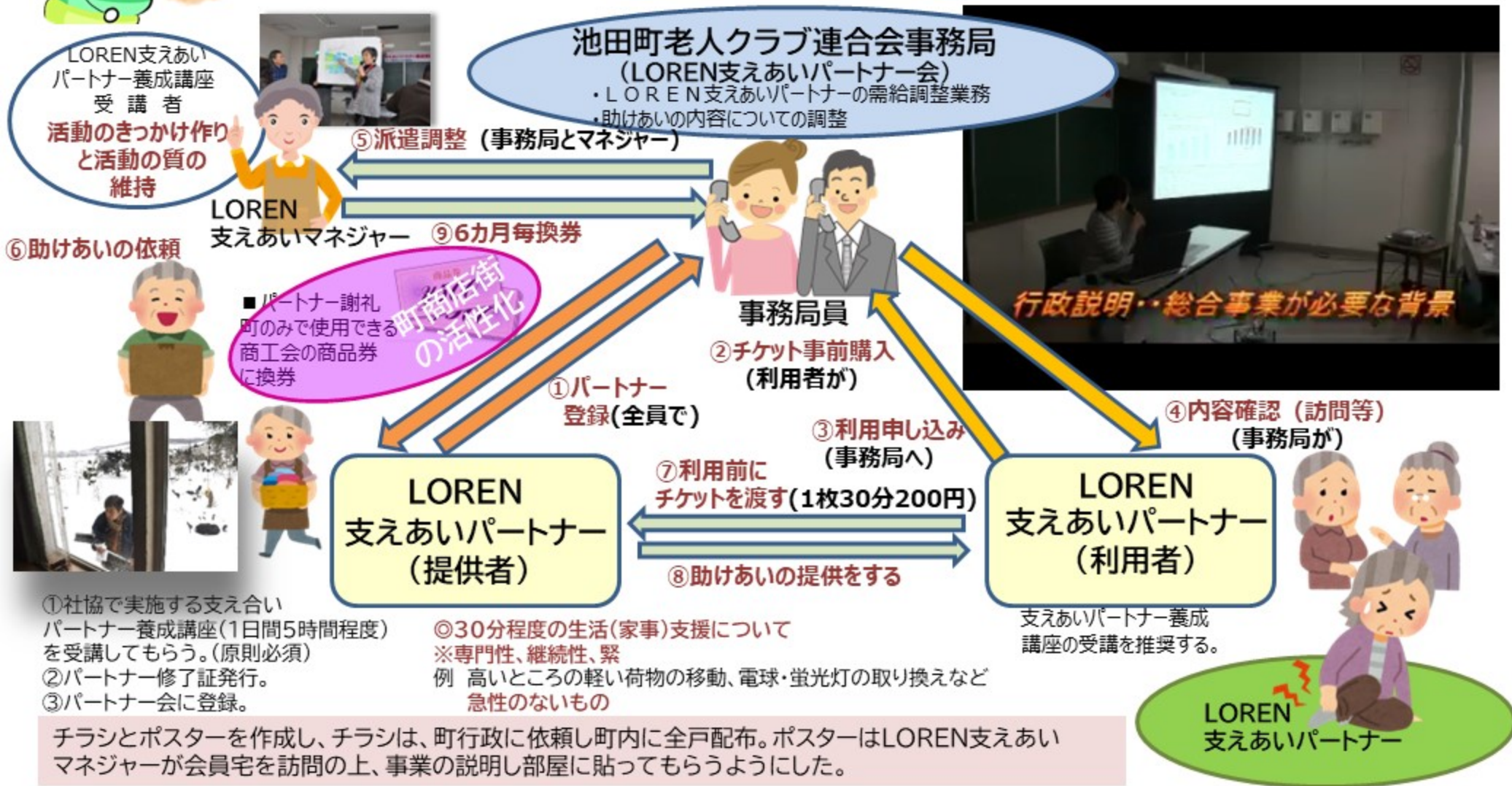




◆ LOREN支えあいパートナー事業は高齢者に必要な福祉の知識を伝える場



※町から立ち上げ支援として養成講座の費用186,000円/年(H29)補助を受けている。まだ訪問型サービスBではない。利用料200円/回だが、報酬は250円/回となっており、50円/回は、会の拠出金(単位老人クラブ毎の年会費)で賄っている。活動費補助(50円/回)について、町から補助をもらった場合はサービスBとなる。(今後の課題)